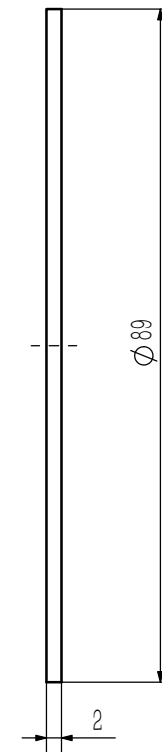
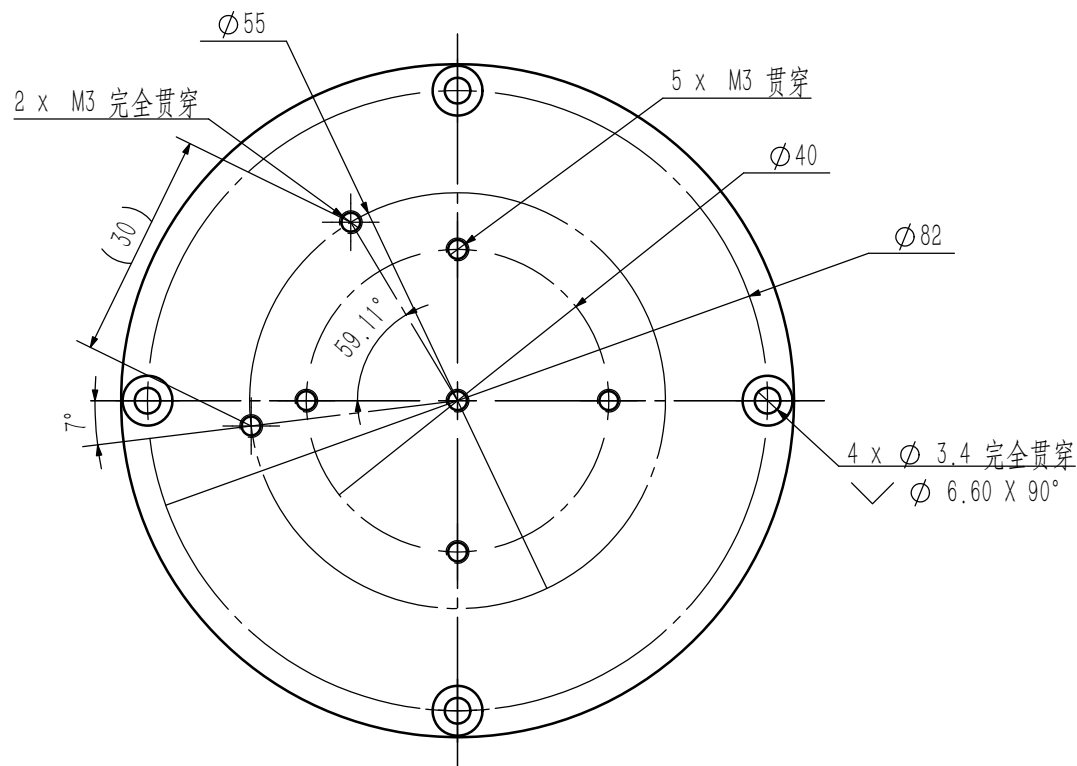


其余 $\sqrt[6.3]{}$

未注公差 (MM)			
0.5-3	±0.1	120-400	±0.5
3-6	±0.1	400-1000	±0.8
6-30	±0.2	1000-2000	±1.2
30-120	±0.3	>2000	±2.0



技术要求:
1、锐边倒钝、未标注倒角: C0.5
2、未标注尺寸公差按GB/T1804-m
3、未标注形位公差按GB/T1184-H

零件名称			图号		数 量	比 例	材 质	表面处理
3-091-001 底座钣金			ZCT0083-091-001-0					
	签名	年/月/日	图幅	版本		1:1	AL6061	
设 计		2023/3/20	A4	1	物料编码		深圳市零差云控科技有限公司	
审 核			视 角					
批 准			一视角					